



Branchenkompass

Markt- und Anbieterübersicht:
Wettbewerbliche Messstellenbetreiber
und Dienstleister



Inhalt

- 2 Überblick: Markt und Rahmen
- 6 **Anbieterübersicht**
- 8 **Activis Energy GmbH & Co. KG**
Discovergy GmbH
- 9 **EHA Energie-Handels-Gesellschaft mbH & Co. KG**
GETEC metering GmbH
- 10 **rku.it GmbH**
Solandeo GmbH
- 11 **Teleso GmbH**
Tengelmann Energie GmbH
- 12 **VOLTARIS GmbH**
- 13 Impressum



Messen, Abrechnen und mehr: der bne-Branchenkompass

1. Diese Übersicht

Der Branchenkompass „Markt- und Anbieterübersicht: Wettbewerbliche Messstellenbetreiber und -dienstleister“ richtet sich an die Industrie, Unternehmen, Gewerbe, Energiewirtschaft, Anbieter von smarten Energiekonzepten (z.B. Mieterstrom, Regional- und Quartierstromstrom, E-Mobilität usw.), die Wohnungswirtschaft und an Betreiber von Energieerzeugungsanlagen.

Die Publikation gibt einen kompakten Überblick über die bereits heute auf dem Markt tätigen unabhängigen Messstellenbetreiber und -dienstleister. Sie unterstützen die Digitalisierung der Energiewende z.B. durch den Einbau und Betrieb von intelligenten Messsystemen auf Erzeuger- wie Verbraucherseite mit dem Ziel, Strom aus erneuerbaren Energien besser in den Strom-

markt zu integrieren, Stromangebot und -nachfrage in Einklang zu bringen und den Stromverbrauch durch Verbrauchstransparenz zu senken.

2. Der Hintergrund: Die Digitalisierung der Energiewende

Die Energiewende ist eines der größten IT-Projekte aller Zeiten: Es gilt, eine immer größere Menge an dezentral erzeugtem und wetterbedingt schwankendem Strom zu integrieren. Eine moderne Mess- und Steuerinfrastruktur spielt dabei eine wesentliche Rolle. Sie ist auch die Basis für neue energiewirtschaftliche Geschäftsmodelle (wie etwa Lastverschiebung). In absehbarer Zeit entsteht dabei ein Internet der Energie.

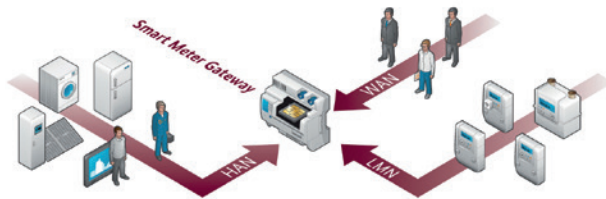
Die Digitalisierung und auch der Wettbewerb im Messwesen stehen noch am Beginn. Rund 51 Millionen Stromzähler sind in

Haushalten, Unternehmen und Einrichtungen in Deutschland installiert. Obwohl seit ein paar Jahren die Möglichkeit besteht, haben bisher nur wenige Energiekunden den Messstellenbetreiber und Dienstleister frei gewählt.

Mit dem Gesetz über den Messstellenbetrieb und die Datenkommunikation in intelligenten Energienetzen wurde das Mess- und Zählwesen in Deutschland im Jahr 2016 umfassend neu geregelt.

Laut Gesetz müssen in den kommenden Jahren Intelligente Messsysteme (iMSys), deren Dreh- und Angelpunkt das Smart Meter Gateway ist, eingebaut werden. Kunden werden im Zuge des Roll-out über die Wechselmöglichkeiten informiert. Für wettbewerbliche Messstellenbetreiber und Dienstleister entstehen bei dieser Gelegenheit Chancen, mit attraktiven Angeboten zu punkten.

Das Smart Meter Gateway und seine Umgebung



Quelle: BSI

3. Das Messstellenbetriebsgesetz (MsbG)

Das Messstellenbetriebsgesetz (MsbG) ist das Herzstück des Gesetzes zur Digitalisierung der Energiewende (GDEW). Es ist seit dem 2. September 2016 in Kraft. Der Gesetzgeber definiert durch das MsbG etwa was intelligente Messsysteme sind. Ein solches System setzt sich aus einer modernen Messeinrichtung und einem Gateway zur sicheren Kommunikation zusammen.

Für den sicheren technischen Betrieb des intelligenten Messsystems ist der Smart-Meter-Gateway-Administrator verantwortlich. Für alle Marktteilnehmer, die die Aufgaben des Administrators selbst wahrnehmen oder als Dienstleister für Dritte anbieten möchten, ist ein vergleichbares Maß an Informationssicherheit notwendig.

Neben allgemeinen Regelungen zur Durchführung des Messstellenbetriebs für Strom- und Gas, enthält das Gesetz jedoch vor allem konkrete Vorgaben für

den Rollout von intelligenten Messsystemen und modernen Messeinrichtungen. Damit ist der Startschuss für eine digitale Infrastruktur gegeben, bei der über 1,5 Millionen Stromerzeuger und große Verbraucher vernetzt werden.

4. Zielgruppe und Einbauverpflichtung

Nach Feststellung der technischen Möglichkeit durch das Bundesamt für Sicherheit in der Informationstechnik (BSI) sind verschiedene Messstellen bzw. Zielgruppen mit einem intelligenten Messsystem auszustatten. Vom Pflichteinbau betroffene Kunden z.B.:

- Energiekunden ab 6.000 Kilowattstunden (kWh) Jahresstromverbrauch

- Betreiber von EE-Anlagen (> 7kW)
- Verbraucher mit steuerbaren Verbrauchseinrichtungen (z.B. Wärmepumpen) und Sondernetzentgelten (§14a EnWG)

Insgesamt sind ca. 4,5 Millionen Letztverbraucher in unterschiedlichen Verbrauchskategorien vom verpflichtenden Einbau betroffen. Die größte Anzahl entfällt laut Bundesnetzagentur auf fast 1,9 Millionen Letztverbraucher, die einen Jahresstromverbrauch zwischen 6.000 und 10.000 Kilowattstunden (kWh) aufweisen. Der optionale Einbau (siehe Übersicht II) betrifft eine weitaus größere Kundengruppe, nämlich insgesamt 34 Millionen Letztverbraucher.

Übersicht I: Verpflichtender Einbau

	Anzahl der Zählpunkte		
	Geamt	davon mit Messsystemen gem. § 19 Abs. 5 MsbG ausgestattet	davon mit modernen Messeinrichtungen i.S.d. MsbG ausgestattet
Verpflichtender Einbau i.S.d. § 29 i.V.m. 31, 32 MsbG			
Letztverbraucher mit Jahresstromverbrauch:			
> 6.000 kWh & ≤ 10.000 kWh	1.850.906	268.829	4.602
> 10.000 kWh & ≤ 20.000 kWh	864.686	121.550	1.489
> 20.000 kWh & ≤ 50.000 kWh	433.797	72.374	758
> 5.000 kWh & ≤ 100.000 kWh	122.832	32.751	310
> 100.000 kWh	235.914	125.680	513
Verbrauchseinrichtungen nach § 14a EnWG	979.144	104.026	1.989
davon Zählpunkte an Ladepunkten für Elektromobile	1.337	209	31
Installierte Leistung bei Anlagenbetreibern gemäß § 2 Nr. 1 MsbG			
> 7 kW & ≤ 15 kW	379.471	59.158	1.147
> 15 kW & ≤ 30 kW	211.893	25.677	545
> 30 kW & ≤ 100 kW	130.321	14.364	251
> 100 kW	77.556	21.190	158

Quelle: Bundesnetzagentur (2017)

Übersicht II: Optionaler Einbau

	Anzahl der Zählpunkte		
	Geamt	davon mit Messsystemen gem. § 19 Abs. 5 MsbG ausgestattet	davon mit modernen Messeinrichtungen i.S.d. MsbG ausgestattet
Optionaler Einbau i.S.d. § 29 i.V.m. 31 MsbG			
Letztverbraucher mit Jahresstromverbrauch:			
≤ 2.000 kWh	17.952.430	2.531.521	12.510
> 2.000 kWh & ≤ 3.000 kWh	7.427.381	1.000.835	5.155
> 3.000 kWh & ≤ 4.000 kWh	4.782.221	616.670	3.384
> 4.000 kWh & ≤ 6.000 kWh	4.176.488	546.560	3.360
Installierte Leistung bei Anlagenbetreibern gemäß § 2 Nr. 1 MsbG			
> 1 kW & ≤ 7 kW	327.070	52.804	1.005

Quelle: Bundesnetzagentur (2017)

5. Die Rolle der wettbewerblichen Messstellenbetreiber- und dienstleister

Zum einen können Anschlussnutzer gemäß § 5 MsbG das für Einbau, Betrieb, Wartung von Messgeräten und -systemen sowie Messung zuständige Unternehmen selbst wählen. Zum anderen können Marktteilnehmer alle Funktionen die rund um den Messstellenbetrieb erfolgen und die sie selbst nicht übernehmen wollen an einen Dienstleister übertragen. Dies kann neben dem Einbau der Messeinrichtungen auch den Betrieb, die Wartung und die Abrechnung der Messstellen sowie die Smart-Meter-Gateway-Administration betreffen. In ganz unterschiedlicher Wertschöpfungstiefe können Dienstleister Lösungen für die verschiedensten Akteure, wie Lieferanten und Verteilnetzbetreiber anbieten.

Der Monitoringbericht der Bundesnetzagentur 2017 zeigt, dass der Anteil wettbewerblicher Messstellenbetreiber bei unter einem Prozent liegt. Durch die Digitalisierung der Energiewende entsteht also ein enormes Potenzial für wettbewerbliche Unternehmen aus dem Bereich Messwesen und Dienstleistung.



„Durch die Digitalisierung der Energiewende entsteht ein enormes Potenzial für wettbewerbliche Unternehmen aus dem Bereich Messwesen und Dienstleistung.“

6. Aktueller Stand

Das Messstellenbetriebsgesetz sieht vor, dass die Einbaupflicht der Smart-Meter-Gateways (SMGW), erst dann beginnt, wenn das Bundesamt für Sicherheit in der Informationstechnik (BSI) Produkte von mindestens drei unabhängigen Herstellern zertifiziert hat. Bisher sind die technischen Rahmenbedingungen für intelligente Messsysteme jedoch noch nicht abgeschlossen. Unter anderem hakt es daran, dass es an einem gemeinsamen Verständnis

zwischen den Behörden über den Funktionsumfang der Messwertverarbeitung im SMGW fehlt. Dies ist jedoch erforderlich, damit die ab 2020 neu ausgerichtete Marktkommunikation – die sogenannte sternförmige Kommunikation, nach der alle Berechtigten automatisch und verschlüsselt direkt vom SMGW alle Daten bekommen sollen – eingeführt werden kann. Immerhin, für Zähler, die bis dahin eingebaut werden, gibt es einen Bestandsschutz.

7. Der Bundesverband Neue Energiewirtschaft (bne)

Wir machen die Wege frei für neue Ideen im digitalen Energiemarkt; so waren wir an maßgeblicher Stelle am Verfahren zur Erarbeitung des Gesetzes zur Digitalisierung der Energiewende beteiligt. Als Mitglied im vom Bundeswirtschaftsministerium eingesetzten Beirat zum Digitalisierungsbarometer sind wir eng in den Monitoringprozess zur Digitalisierung der Energiewende eingebunden.

Anbieterübersicht

Name	URL	Angebot national (ja/nein)	Angebot regional (ja/nein)	Gewerbe- und Industriekunden (ja/nein)	Haushaltskunden (ja/nein)	Dezentrales Energiemanagement (Einbindung von Erzeugern) (ja/nein)
Activis Energy GmbH & Co. KG	www.activisenergy.com	ja	ja	ja	nein	ja
Discovery GmbH	www.discovery.com	ja	ja	ja	ja	ja
EHA Energie-Handels-Gesellschaft mbH & Co. KG	www.eha.net	ja	ja	ja	nein	ja
GETEC metering GmbH	www.getec-metering.de	ja	ja	ja	nein	ja
rku.it GmbH	www.rku-it.de	ja	ja	ja	nein	ja
Solandeo GmbH	www.solandeo.com	ja	ja	ja	ja	ja
Teleseo GmbH	www.teleseo.eu	ja, verfügbar ab Q3.2018	ja	ja	ja, im Rahmen von Lösungen für die Wohnungswirtschaft	ja
Tengelmann Energie GmbH	www.tengelmann-energie.de	ja	ja	ja	nein	ja
VOLTARIS GmbH	www.voltaris.de	ja	ja	ja	nein	ja

eigene Hardware (ja/nein)	besondere Zusatzleistungen	ggf. Status Zertifizierung (gemäß GDEW)
ja	Energiemanagementportal, Zählermanagement, Submetering/ Messkonzepte kpl. Anlagen, Automatisierte Rechnungskontrolle, ISO 50001 Reporting, Standortanalysen/Benchmarking, White Label, bedarfsoptimierter Stromdirekteinkauf als integrierte Gesamtlösung	In Umsetzung
ja	Echtzeit-Datenerfassung und -Visualisierung, gerätespezifische Verbrauchsinformationen, Mehrwertdienste (z. B. zeit- und lastvariable Tarife oder Smart Home-Anwendungen) über Partnerunternehmen, Mieterstromlösungen, White-Label-Lösungen	ISO 27001 zertifiziert, SMGW-Zertifizierung in Umsetzung, SMGW-Admin-Zertifizierung in Umsetzung
ja	Webportal Energiemonitoring, Datenaufbereitung und Reporting, „White Label“-Produkte, Elektronische Rechnungsabwicklung, Management von Kundenanlagen, Untermessung aller Energiearten, Erstellung und Umsetzung Messkonzepte, Messungen für ISO-Zertifizierungen	In Umsetzung
ja	MSB Gas nach MsBG, Untermessungen Strom (z.B. Kundenanlagen, auch International), Messung und Aufbereitung für ISO 16247 und ISO 50001, Unterstützungsleistungen bei Zertifizierungsvorbereitung, Erstellung von Messkonzepten, Unterstützung bei der Umsetzung von Messkonzepten, div. andere Energiearten (auch international), Untermessungen aller Art (auch international), Industrieparküberwachung, Messung und Abrechnung von Mieterstromkonzepten, Datenaufbereitung und portalbasiertes Reporting, White-Label-Dienstleistungen	ISO 9001, ISO 27001
nein	ERP-Anbindung	ISO/IEC 27001, zertifiziert nach nach TR-03109-6
nein	Echtzeitmessung, Fernsteuerung und Anbindung an virtuelle Kraftwerke für die Direktvermarktung von Erneuerbaren-Energie-Anlagen beliebigen Typs und Größe, komplexe Messkonzepte für Batteriespeicher/Energie-Communities, Lösungen für die Wohnungswirtschaft und für die E-Mobilität, Standortgenaue Prognosen von Erzeugung, Verbrauch, Eigenverbrauch, Restbezug und Resteinspeisung mittels künstlicher Intelligenz, Apps für Endkunden und Partnerunternehmen, White Label / BPO	Alle erforderlichen Zertifizierungen vorhanden
Smart Meter Gateway und Zähler von Dritten, eigene Teleseo Routing Box	Loggen und Auslese von Unterzählern über Smart Meter Gateway, Direktvermarkterfernsteuerung über Smart Meter Gateway gem. EEG 2017, gehärteter Kommunikationskanal für Kundenanwendungen über Smart Meter Gateway	zertifiziert nach ISO/IEC 27001 in Verbindung mit BSI-TR-03109-6 für die Gateway Administration und aktiven EMT
ja	Energie-Metering: individuelle Messkonzepte, Untermessungen (Gas, Fernwärme, Wasser etc.); Energie-Rechnungsprüfung: Papierbeleg oder automatisiert nach EDIFACT oder ZUGFeRD; Energie-Monitoring: Online Portal „EnerBoard“ (White-Label), Energieverbräuche und Kostenplanung, Frühwarnfunktion, Reporting & Forecast	zertifiziert nach ISO/IEC 27001
nein	Gerätemanagement, Montage, Meter Operation Management, EDM, MDM, Visualisierung: Gewerbekunden- und Haushaltskundenportal, staatlich anerkannte Prüfstellen ERP3 und ESL3 für Zähler, Wandler und Zusatzeinrichtungen	zertifiziert nach ISO/IEC 27001 für das ISMS und BSI TR 03109-6 als Gateway-Administrator



Activis Energy GmbH & Co. KG

Hainstraße 41
96047 Bamberg

Fon +49 951/509 895 0
Jürgen Friedrich
friedrich@activisenergy.com

www.activisenergy.com

Activis Energy GmbH & Co. KG

Zukunftsweisende Lösung zur Stromkostenoptimierung
für Handel und Industrie

Activis realisiert die Privatisierung des Messstellenbetriebs mit dem Aufbau einer flächendeckenden Smart Metering Infrastruktur, die Durchführung von Statusanalysen bis hin zur kostenoptimierten Strombeschaffung direkt an den Börsen: Jede Maßnahme für sich senkt nachhaltig Ihre Stromkosten. Sie als Kunde müssen keine Investitionen tätigen und gehen keinerlei Risiko ein. Wir bieten schlüsselfertige Lösungen und arbeiten ausschließlich auf Erfolg basis.



Discovery GmbH

Am Berg 12
52076 Aachen

Fon +49 241/5380 941 0
Nikolaus Starzacher
info@discovery.com

www.discovery.com

Discovery GmbH

Komplettanbieter für das Gelingen der Energiewende

Discovery entwickelte 2009 ein eigenes smartes Gateway (Meteroit™), das heute schon digitale Strom- und Gaszähler intelligent macht. Aktuell sind wir in der Entwicklung und Zertifizierung des eigenen Smart-Meter-Gateway. Unser Angebot umfasst u. a. den bundesweiten Messstellenbetrieb (Strom/Gas), Visualisierungs- und Abrechnungslösungen sowie Komplettpakete rund um intelligente Messsysteme und für Mieterstrom. Unsere Kunden sind private u. gewerbliche Energieverbraucher, Stadtwerke, EVUs, Netzbetreiber und Immobilienwirtschaft und Hausverwaltungen.



EHA Energie-Handels-Gesellschaft

Amsinckstraße 61
20097 Hamburg

Fon +49 40/806006-230
Florian Gerlspeck
f.gerlspeck@eha.net

www.eha.net

EHA Energie-Handels-Gesellschaft

Ein Messdienstleister für alle Fälle

EHA ist der Energiedienstleister für filialisierte Unternehmen. Als Deutschlands größter überregionaler RLM-Messstellenbetreiber für Strom bieten wir eigene intelligente Systeme an – auch für die Messung aller Energiearten. Für Sie legen wir großen Wert auf hohe Datensicherheit und individuelle Infrastruktur.



GETEC metering GmbH

An der Börse 4
30159 Hannover

Fon +49 511/121088 941
kundenbetreuung@
getec-metering.de

www.getec-metering.de

GETEC metering GmbH

Messstellenbetrieb weiter gedacht

Als einer der ersten unabhängigen Messstellenbetreiber in Deutschland haben wir in den vergangenen Jahren mit namhaften Kunden ein großes Leistungsspektrum rund um das Thema Messung von Energieströmen erarbeitet. Profitieren Sie von unserer Erfahrung und unseren Ideen.

Unsere Leistungen:

- Messstellenbetrieb Strom und Gas
- Messung/Sub-metering ALLE Energiearten (auch international)
- BAFA förderfähiges Energiedatenmanagementsystem



rku.it.

rku.it GmbH

Westring 301
44629 Herne

Fon +49 2323/3688-0
Jürgen Bonin
juergen.bonin@rku-it.de

www.rku-it.de

rku.it GmbH

In Herne zuhause, in der Versorgungswirtschaft daheim

Als Service-Provider von IT-Lösungen verknüpfen wir für Sie Branchen- und IT-Know-how. Wir bieten Ihnen deutschlandweit marktrelevante, zuverlässige sowie zukunftsorientierte Outsourcing- und Beratungsleistungen – von der Bereitstellung und dem Betrieb von IT-Infrastrukturen über die Anwendungsberatung bis hin zur Smart Meter Gateway Administration in den nach ISO/IEC 27001 zertifizierten Rechenzentren.



S

Solandeo GmbH

Michaelkirchstraße 17-18
10179 Berlin

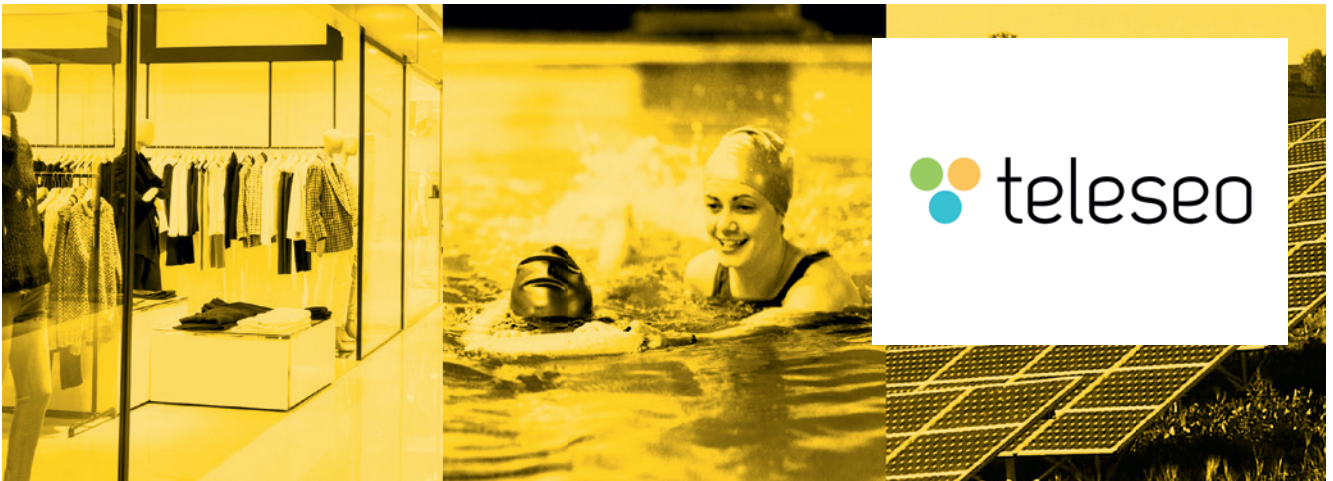
Fon +49 30/921081 82 0
Maximilian Müller
vertrieb@solandeo.com

www.solandeo.com

Solandeo GmbH

Smarte Lösungen für die Digitalisierung der Energiewende

Solandeo betreut tausende von Smart Metern bundesweit, u.a. für gewerbliche Verbraucher, Batteriespeicher für sowie mehrere Gigawatt an erneuerbarer Leistung, von der 3kW PV-Anlage bis zum 30-MW-Windpark. Direktvermarkter, Betriebsführer, Energieversorger und die Wohnungswirtschaft profitieren dabei von Solandeos kosteneffizienten White Label Angeboten für die Echtzeitmessung, Fernsteuerung und Prognose.



Teleseo GmbH

Hessestr. 19
14469 Potsdam

Fon +49 331/95135394
vertrieb@teleseo.eu

www.teleseo.eu

Teleseo GmbH

Messbetrieb und Steuern am Netzanschluss

Teleseo bietet den GDEW-konformen Messstellenbetrieb am Anschluss zum Stromnetz wettbewerblich deutschlandweit an. Teleseo setzt die neuen BSI-zertifizierten Smart Meter Gateway und zugehörige Zähler ein und verfügt über umfassende Expertise in gehärteten IP Fernverbindungen über das SMGW. Teleseo bietet so zahlreiche wertvolle Zusatzdienste, wie Loggen und Fernauslese von Unterzählern.



Tengelmann Energie GmbH

Wissollstraße 5 – 43
45478 Mülheim an der Ruhr

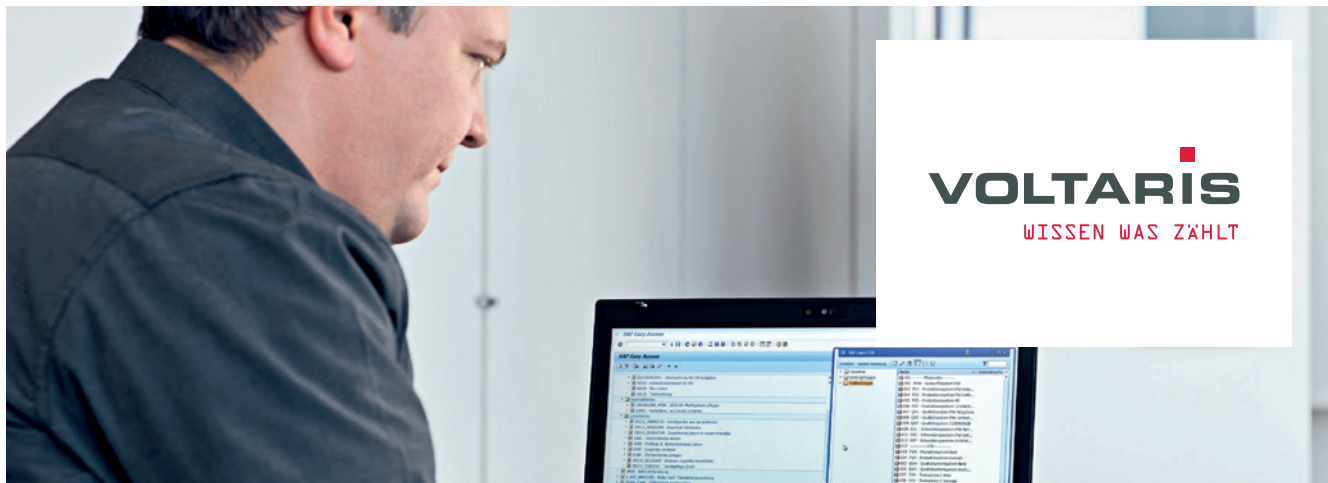
Fon +49 208/58 06 6100
info@tengelmann-energie.de

www.tengelmann-energie.de

Tengelmann Energie GmbH

Individueller Messstellenbetrieb für Ihr Unternehmen

Bei der Tengelmann Energie erhalten Sie deutschlandweit alles aus einer Hand: den kompletten Messstellenbetrieb bis hin zur Datenanalyse. Bereits heute und zukünftig auch BSI-konform. Mit unserem innovativen Online-Portal EnerBoard profitieren Sie zudem von der übersichtlichen Darstellung von Energieverbräuchen und -kosten. So identifizieren Sie ganz einfach Potentiale in Ihrem Unternehmen.



VOLTARIS GmbH

67133 Maxdorf

Fon +49 6237/935 414
Marcus Hörhammer
info@voltaris.de

www.voltaris.de

VOLTARIS GmbH

Alle Leistungen vom klassischen bis zum intelligenten Metering

Lösungen für die gesamte Prozesskette des grundzuständigen und wettbewerblichen Messstellenbetriebs. Highlight der integrierten Systemplattform ist die Geräteverwaltung GMO, mit der moderne Messeinrichtungen, intelligente Messsysteme und Messeinrichtungen der Sparten Gas, Wasser und Wärme verwaltet werden können. Dieser spartenübergreifende Ansatz ermöglicht intelligente Mehrsparten-Lösungen u.a. für die Wohnungswirtschaft.

Impressum

Herausgeber
Bundesverband
Neue Energiewirtschaft e.V. (bne)

Hackescher Markt 4
10178 Berlin

Fon +49 30 / 400 548 0
Fax +49 30 / 400 548 10
mail@bne-online.de
www.bne-online.de

Steuer-Nr.: 27/620/55384
Vereinsregister-Nr.: 23212B
AG Charlottenburg

V.i.S.d.P.
Robert Busch

Akquise
Markus Meyer

Redaktion und Koordination
Karsten Wiedemann

Lektorat
Cornelia Nix

Gestaltung
andese
Werbeagentur GmbH & Co. KG

Auflage
7.500

Bildnachweise
Cover, S. 3, 5: bne/JanPauls, S. 8:
Activis GmbH/Adobe Stock,
Discovergy GmbH, S. 9: EHA mbh
& Co KG, GETEC Metering GmbH,
S. 10: rku.it GmbH, Solandeo
GmbH/GettyImages, S. 11: Teleseo
GmbH, Tengelman Energie Ener-
gie GmbH/Shutterstock, S. 12:
Voltaris GmbH

Nachdruck – auch auszugsweise –
nur mit Genehmigung des Heraus-
gebers

© bne

Wir sind die Neue Energiewirt-
schaft (bne): Seit 2002 stehen wir
für Markt, Wettbewerb und Inno-
vation. Unsere Mitglieder bieten
moderne Energielösungen, Pro-
dukte mit PV und Speichern, ver-
netzte Services oder Wärme- und
Mobilitätskonzepte. Wir machen
die Wege frei für neue Ideen im
digitalen Energiemarkt.

